

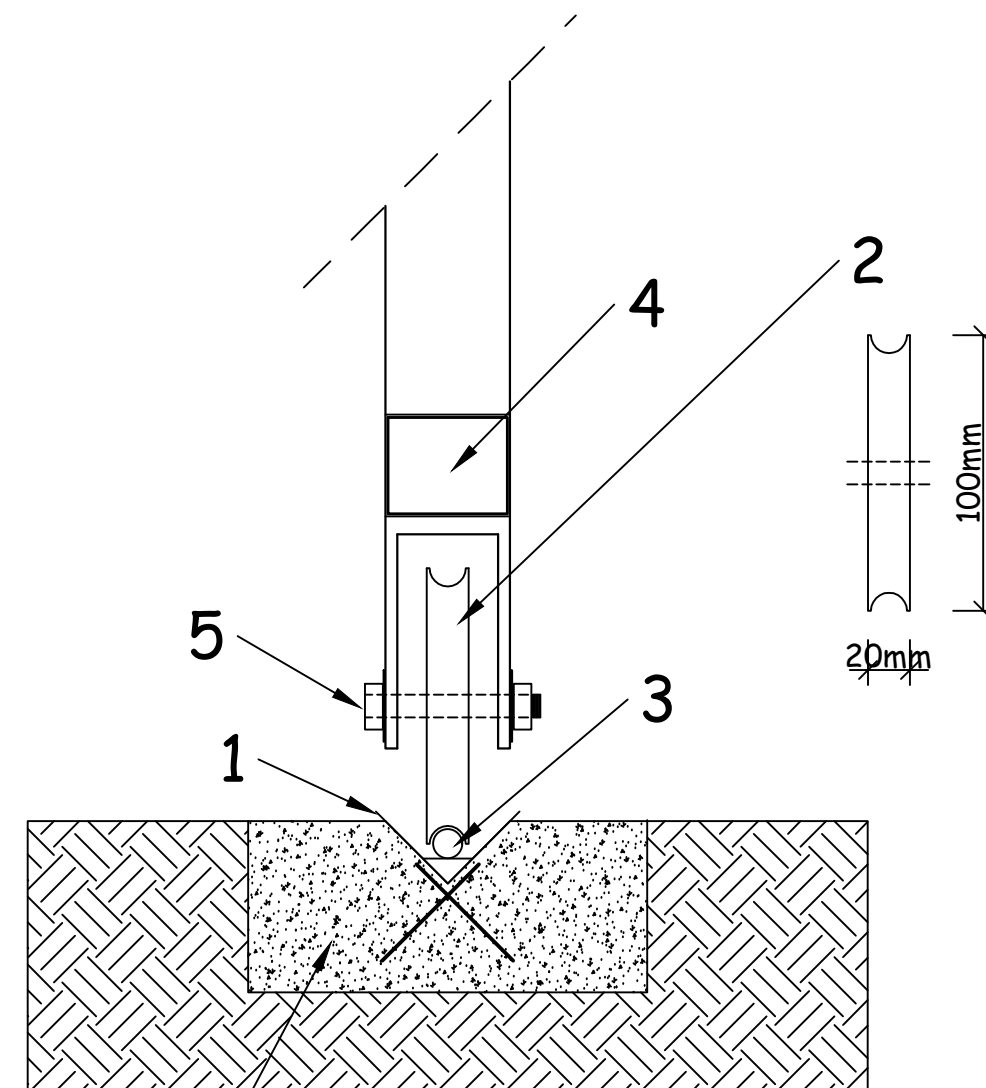
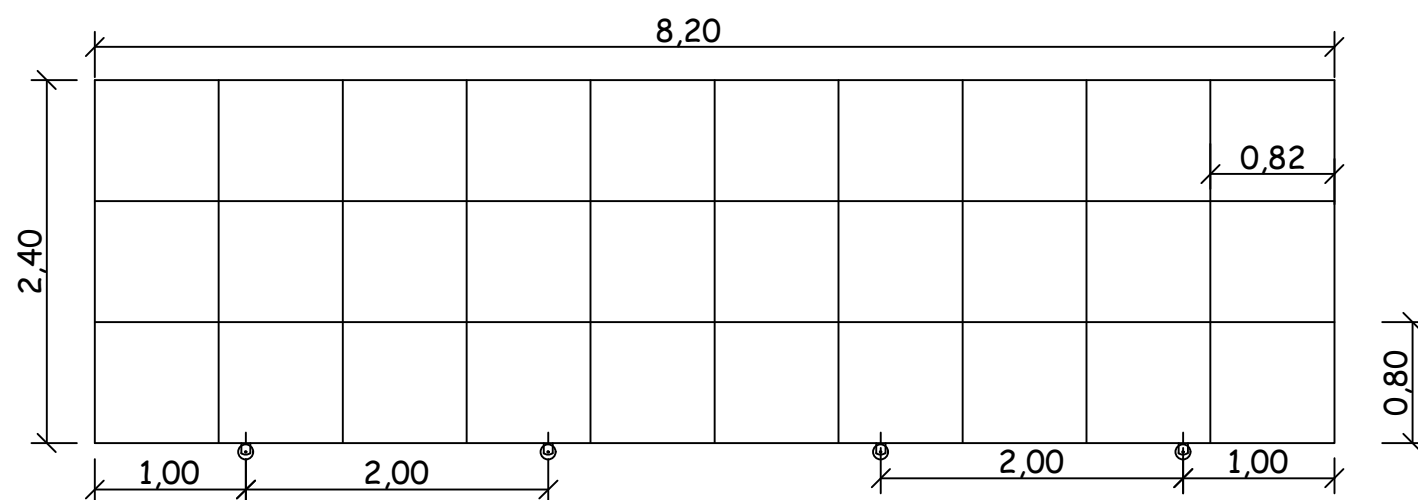
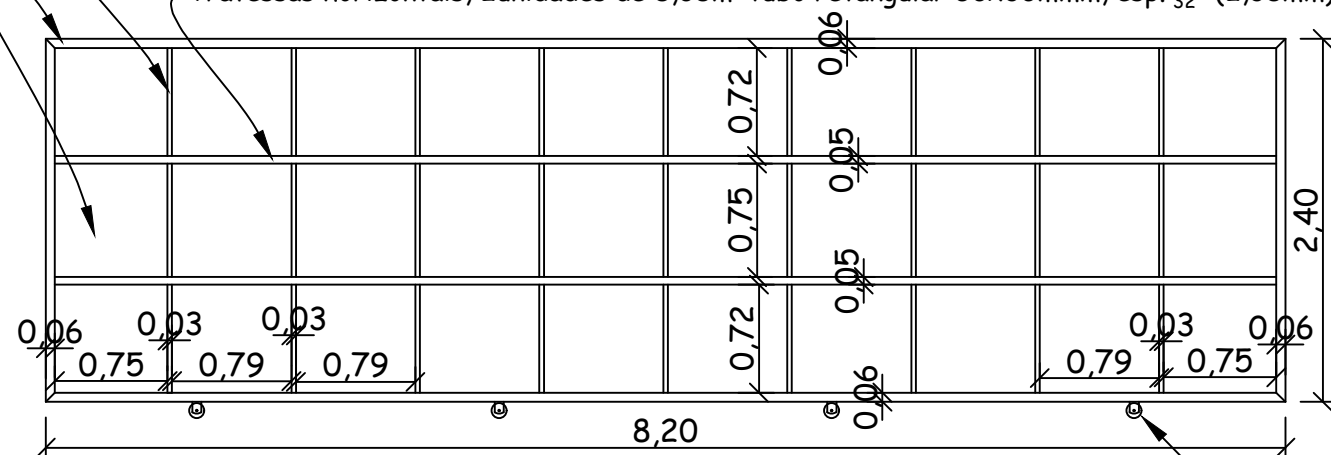
ESTRUTURA PARA PORTÃO

Todo coberto com chapa frisada preta nº18 (1,2mm)

Todo o esquadro: Tubo retangular 80x40mm, espessura $\frac{3}{32}$ " (2,38mm)

Perfis verticais internos, 9 unidades de 2,28m: tubo retangular 50x30mm, espessura $\frac{3}{32}$ " (2,38mm)

Travessas horizontais, 2 unidades de 8,08m: tubo retangular 50x30mm, esp. $\frac{3}{32}$ " (2,38mm)



DETALHE "A"
FIXAÇÃO DO TRILHO

LEGENDA:

- 1 - TRILHO SUPERIOR EM CANTONEIRAS 2X1/8" CONFORME DETALHE "A";
- 2 - 4 ROLDANAS Ø 100mm COM ROLAMENTOS BLINDADOS CONFORME DETALHE "A";
- 3 - TRILHO EM CANTONEIRA 1 1/2"x1/8" COM FERRO CHATO 1"x1/8" EM FERRO DIÂMETRO Ø 5/8", COM ESTRUTURA DE FIXAÇÃO PARA CHUMBAMENTO CONFORME DETALHE "A";
- 4 - ESTRUTURA EM TUBO RETANGULAR INDUSTRIAL 80x40mm, ESPESSURA $\frac{3}{32}$ "
- 5 - PARAFUSO DE SUPORTE DA ROLDANA
- 6 - CONCRETO PARA CHUMBAMENTO DO TRILHO - executado pela prefeitura municipal